



JOURNÉE DU PATRIMOINE



**PATRIMOINE
CULTUREL —
PATRIMOINE
NATUREL**

**DI. 21
SEPTEMBRE
2014** 10H-18H



TOUTE L'ANNÉE



parcours de visite



À L'OFFICE DE TOURISME :

Demandez la brochure

Retrouvez des informations historiques et insolites sur chaque étape du parcours. *Gratuit.*

Expérimentez une aventure audio guidée

Laissez-vous entraîner dans les pérégrinations du géant Sletto à partir de l'étape 13 (Quai des Tanneurs).
Flashez le code ci-contre.
Sur demande, prêt gratuit d'un lecteur MP3.

Participez au rallye du parcours de visite

Aidé de la brochure, faites appel à votre sens de l'observation pour résoudre les énigmes.
Cadeaux à gagner. Formulaire à retirer.

Collectionnez la patte sélestadienne

Découvrez les produits du parcours : magnets, mugs, bijoux, peluches... et flèches en bronze poli en édition limitée.
Egalement en vente à la Maison du Pain.



BIENVENUE !

Dimanche 21 septembre 2014, la Ville de Sélestat vous convie à la 31^e édition des Journées européennes du patrimoine.

Avec le thème *Patrimoine culturel, patrimoine naturel*, cette fête étend le champ du patrimoine aux sites et aux espaces naturels, invitant à sortir du centre historique pour célébrer l'environnement et le territoire.

Sauf mention contraire, toutes les animations sont libres et gratuites et les sites sont animés de 10h à 18h. Au plaisir de vous retrouver !

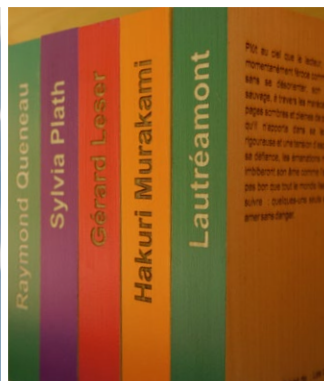


Cie Lesné Eberlin

PARCOURS



Magasin des Archives municipales



Jardin Hortus Beatus



Marché de terroir et savoir-faire



Sensibilisation à l'environnement



Bibliothèque Humaniste

1 ARCHIVES MUNICIPALES

1 avenue de la Liberté

Les Archives municipales sont installées depuis 2010 dans l'ancienne Banque de France. L'édifice a été construit en 1922 par l'architecte Alphonse Defrasse.

-- EXPO "SÉLESTAT DURANT LA PREMIÈRE GUERRE MONDIALE"

10h-12h/ 14h-18h

Quelle a été l'incidence de la Guerre et des grands événements politiques de cette période sur la vie des Sélestadiens ?

Exposition Hors les murs de la Bibliothèque Humaniste en collaboration avec les Archives municipales. Visite libre. Exposition visible jusqu'au 3 octobre.

-- VISITES GUIDÉES DES MAGASINS

14h-18h

Visites guidées des magasins d'archives spécialement ouverts pour l'occasion.

Départ selon l'affluence des visiteurs. Groupes limités à 12 pers. Durée : 30 min.

ET AUSSI

Stand des Amis de la Bibliothèque Humaniste

2 JARDIN HORTUS BEATUS

Abords Archives Municipales

L'espace Martel Catala accueille Livre libre : un jardin éphémère qui déploie une bibliothèque idéale constituée de petits livres en bois gravés avec des extraits d'ouvrages.

-- EXPOSITION D'ARROSOIRS

Arrosoirs de la collection de Jean Geny.

-- VISITES GUIDÉES DU JARDIN

11h, 13h30, 17h30. Durée : 30 min

Luc Meinrad, architecte-paysagiste, revient sur la réalisation du Jardin Hortus Beatus, ouvert au public au printemps 2014.

-- LECTURE POÉTIQUE

"JARDINS ET ARBRES EN PAROLES"

15h, 16h30. Durée : 1h

Par le théâtre du Vieux Rempart. *Tout public.*

-- EXPO "PROMENONS-NOUS EN VILLE"

Les Archives municipales offrent un petit retour vers le passé au temps des parcs et des jardins.

ET AUSSI

Stand du fonds Martel Catala

3 CAVEAU SAINTE-BARBE

Place de la Victoire

Construit vers 1470 sur l'emplacement de la synagogue médiévale, l'ancien grenier public est transformé en arsenal au XVI^e siècle.

-- MARCHÉ TERROIR ET SAVOIR-FAIRE

Sur la place de la Victoire, artisans et producteurs vous présentent leurs savoir-faire, échangent leurs conseils et vous font déguster leurs produits.

Avec la présence du Syndicat des Maraîchers, de l'association des arboriculteurs de Sélestat, des boulangers de la Maison du Pain et la minoterie Stoll, du potier Jean-Luc Veyret, de l'apiculteur Gérard Petermann, d'Aromatik (produits réalisés à partir de plantes) et d'Eric Junod (objets en bois flotté).

-- STANDS DE SENSIBILISATION

À L'ENVIRONNEMENT

Au caveau Sainte-Barbe avec le service environnement de la Ville de Sélestat, l'Association mycologique du Centre Alsace, la Ligue pour la Protection des Oiseaux (LPO), l'Office National des Forêts (ONF), le Syndicat des apiculteurs de Sélestat, Muttersholtz et Environs, la Maison de la Nature du Ried et de l'Alsace Centrale, le Groupe d'Etude Ried Illwald et Région de Sélestat et Défendons ensemble les orphelins.

4 BIBLIOTHEQUE HUMANISTE

1 rue de la Bibliothèque

La Bibliothèque Humaniste abrite les livres et incunables de l'école latine (XV^e s.), ainsi que ceux de l'humaniste Beatus Rhenanus (1485-1547). Ces derniers ont été classés au registre de la Mémoire du Monde par l'UNESCO.

-- VISITE LIBRE DES COLLECTIONS

En plein chantier de restructuration, la Bibliothèque Humaniste vous accueille une dernière fois dans ses murs avant le transfert de ses collections.

-- EXPO "DÉLICIEUX JARDINS DU MOYEN ÂGE"

Une série d'ouvrages du XVI^e siècle présente l'évolution de la botanique : le jardin médiéval dans sa dimension intellectuelle et spirituelle.

-- VENTE D'OUVRAGES DÉSHÉRBÉS

Profitez de la journée pour acquérir des ouvrages à un prix imbattable dans le cadre du chantier de désherbage des collections.

-- FENÊTRE CONTEMPORAINE

11h Inauguration de l'œuvre *Ecrits sur le mur*. Photographie de l'artiste Fernande Petitedemange réalisée à partir du cahier d'écolier de Wilhelm Gissenheim, conservé à la Bibliothèque Humaniste. *Façade Bibliothèque, rue de l'Eglise.*

PARCOURS



Maison du Pain



Eglise Saint-Georges



Forum des Arts et de la Culture



Exposition - Chapelle St Quirin



Spectacle «One, two, tri»



5 MAISON DU PAIN

Place du Dr. Kubler – 8 rue du Sel

Aménagée dans une bâtisse datant de 1522, la Maison du Pain fut jadis le siège de la corporation des boulangers.

-- VISITE LIBRE DU MUSÉE

La Maison du Pain possède une partie muséographique sur l'histoire du pain.

-- DÉMONSTRATION AU FOURNIL

10h-16h

-- VENTE DE NOUILLES BOULANGÈRES ARTISANALES

14h30-17h

Animation proposée par la boulangerie Gisselbrecht de Baldenheim sur le parvis.

-- STAND SUR LE MARCHÉ DE TERROIR ET SAVOIR-FAIRE

14h30-17h Place de la Victoire

Présentation d'objets du musée, dégustations de produits issus du fournil et vente de spécialités.



6 EGLISE SAINT-GEORGES

Place Saint-Georges

Érigée de 1220 à 1490, sa tour culmine à 60 mètres ce qui en fait l'un des édifices religieux les plus élevés d'Alsace.

-- EXPO 17^E CHEMIN D'ART SACRÉ "VIA CRUCIS"

A l'initiative du Diocèse de Strasbourg, les artistes de l'association 7 à voir réinterprètent le chemin de Croix. Jusqu'au 12 octobre.

-- CONFÉRENCE "L'ÉVOLUTION DES TECHNIQUES PICTURALES, DE LA NATURE À LA CHIMIE"

9h. Crypte. Durée : 1h30

-- ATELIER FABRICATION DE PEINTURES À BASE DE PRODUITS NATURELS

15h. Crypte. Durée : 2h



7 FORUM DES ARTS ET DE LA CULTURE

5 place du Marché vert

10h-19h

La Galerie La Paix propose une véritable galerie à ciel ouvert avec différents domaines artistiques et animations : peintures, sculptures mais aussi des professionnels du livre ou encore des artistes de rue.

A découvrir dans la galerie d'art, une exposition des artistes Thomas Ostoya, Lise Traband et Steeve Jimenez. Jusqu'au 5 octobre.



8 CENTRE INTERNATIONAL D'INITIATION AUX DROITS DE L'HOMME / CIDH

16 b place du Marché aux Choux

-- EXPO "NATURE ET DROITS DE L'HOMME"

Cette exposition retrace l'évolution de la Terre. Elle révèle l'impact de la pollution sur l'environnement et donne des exemples de gestes quotidiens à acquérir pour préparer l'avenir.

Renseignements : 03 88 92 94 72



9 CHAPELLE SAINT-QUIRIN

Rue de l'hôpital

-- EXPO "LE PETIT THÉÂTRE DES MERVEILLES"

L'artiste Patrice Seiler expose les décors et les personnages utilisés notamment pour l'illustration de ses albums *Monsieur Nostoc : une histoire enchantée* et réalisés à partir d'objets récupérés. Du 19 au 28 septembre.

-- ATELIERS PARTICIPATIFS SUR LE DÉVELOPPEMENT DURABLE

Le Smictom Alsace Centrale vous montre comment fabriquer vos produits ménagers et vous donne des astuces pour réduire vos déchets. La ferme éducative AGF de Rhinau vous aide à confectionner votre papier recyclé. Fabriquer son sac à partir de vêtements ? C'est possible avec l'association Etikette. Cuisinez vos restes avec l'épicerie solidaire Paprika !

-- SPECTACLE "ONE, TWO, TRI"

10h30, 13h30, 15h30. Durée : 35 min

Par le Caravane des Illuminés Avertis. Spectacle joyeux et déculpabilisant qui nous amène à rire de nous-même et à mieux comprendre les enjeux liés à ce que nous jetons et trions. *Tout public.*

PARCOURS



Atelier fabrication d'épouvantails



Hôtel à insectes



Démonstrations de labour



Spectacle Léon le Jardinier



Dégustation de légumes



Animations



JARDINS OUVRIERS

Rue des Ecrevisses

L'Association des Jardins Ouvriers de Sélestat (AJOS) gère 163 jardins familiaux répartis sur trois sites. Sa vocation est de permettre aux habitants de Sélestat et alentours de renouer avec la nature en cultivant un coin de terre.

-- ATELIERS SUR LE THÈME DES INSECTES

Halte aux idées reçues ! Les insectes ne sont pas que des nuisibles à éliminer. Certains sont même les auxiliaires du jardinier. Plusieurs ateliers vous apprennent à mieux les connaître : fabrication de nichoirs à insectes, observation au microscope, maquillage... Sans oublier l'exposition et l'atelier de fabrication d'épouvantails !

Avec *Tente ta science, la Maison de la Nature, du Ried et de l'Alsace Centrale, l'IME Arc-en-ciel et l'Association des Jardins Ouvriers de Sélestat.*

-- SPECTACLE "LES ENFANTS ET LES PETITES BÊTES"

11h00, 15h. Durée : 45 min

La Cie *Les Malades d'Imaginaire* vous entraîne dans un parcours déambulatoire poétique et costumé sur le thème des petites bêtes et de l'enfance. *Départ des Jardins Ouvriers. Tout public.*

À FAIRE Empruntez le nouveau sentier d'interprétation de l'III*Wald qui fait notamment étape aux Jardins Ouvriers. (Voir plan central).

-- VISITES GUIDÉES

DES JARDINS OUVRIERS

10h30-12h / 14h-17h. Durée : 45 min

Départ toutes les demi-heures

Quelques jardins vous sont ouverts et des visites vous sont proposées à différents moments de la journée.

-- DÉMONSTRATIONS DE DÉBARDAGE

10h-12h / 14h-16h

Avec le Syndicat d'élevage et d'utilisation du cheval de trait du Haut-Rhin en lien avec l'Office National des Forêts.

*Secteur Maïenmatt, entre les étapes 5 et 9 du sentier d'interprétation de l'III*Wald.*

-- DÉMONSTRATIONS DE LABOUR

10h-12h / 14h-16h

Avec le Syndicat d'élevage et d'utilisation du cheval de trait du Haut-Rhin.

Secteur Niedermatt.



MEDIATHEQUE

2 espace Gilbert Estève

Pour fêter la Journée du patrimoine, la médiathèque vous propose des animations autour du potager avec la participation des Jardins Ouvriers de Sélestat et l'association Lire et Faire Lire.

-- DÉGUSTATION DE LÉGUMES

11h-16h

A la cafétéria, Aurélie, Elodie, Florence et Leila vous proposent une dégustation apéritive à base de légumes (et de fruits). Smoothies, soupes froides et autres gourmandises sauront éveiller vos papilles. *Pour tous.*

-- SPECTACLE "LÉON LE JARDINIER"

15h. Durée : 40 min

Dans le jardin de Léon, escargots, chenilles et papillons batifolent. Les légumes poussent paisiblement, enfin pas tout à fait... mais presque. Ce spectacle musical propose une découverte amusante et sensorielle du monde du potager : parfum de terre et de légumes, chanson de la pluie, danse des chenilles, ballet des papillons sans oublier Léon, un jardinier farfêlé qui n'aime pas trop les mouches !

En salle d'animation. A partir de 2 ans.

-- LECTURE

"HISTOIRES DE FRUITS ET DE LÉGUMES"

11h. Durée : 1 h

Sur la terrasse, les conteuses de l'association Lire et Faire Lire vous invitent à venir écouter des petites histoires qu'elles ont cueillies pour vous. *Pour tous à partir de 4 ans.*

-- ANIMATION

"DES POTS, DES POTES, UN POTAGER"

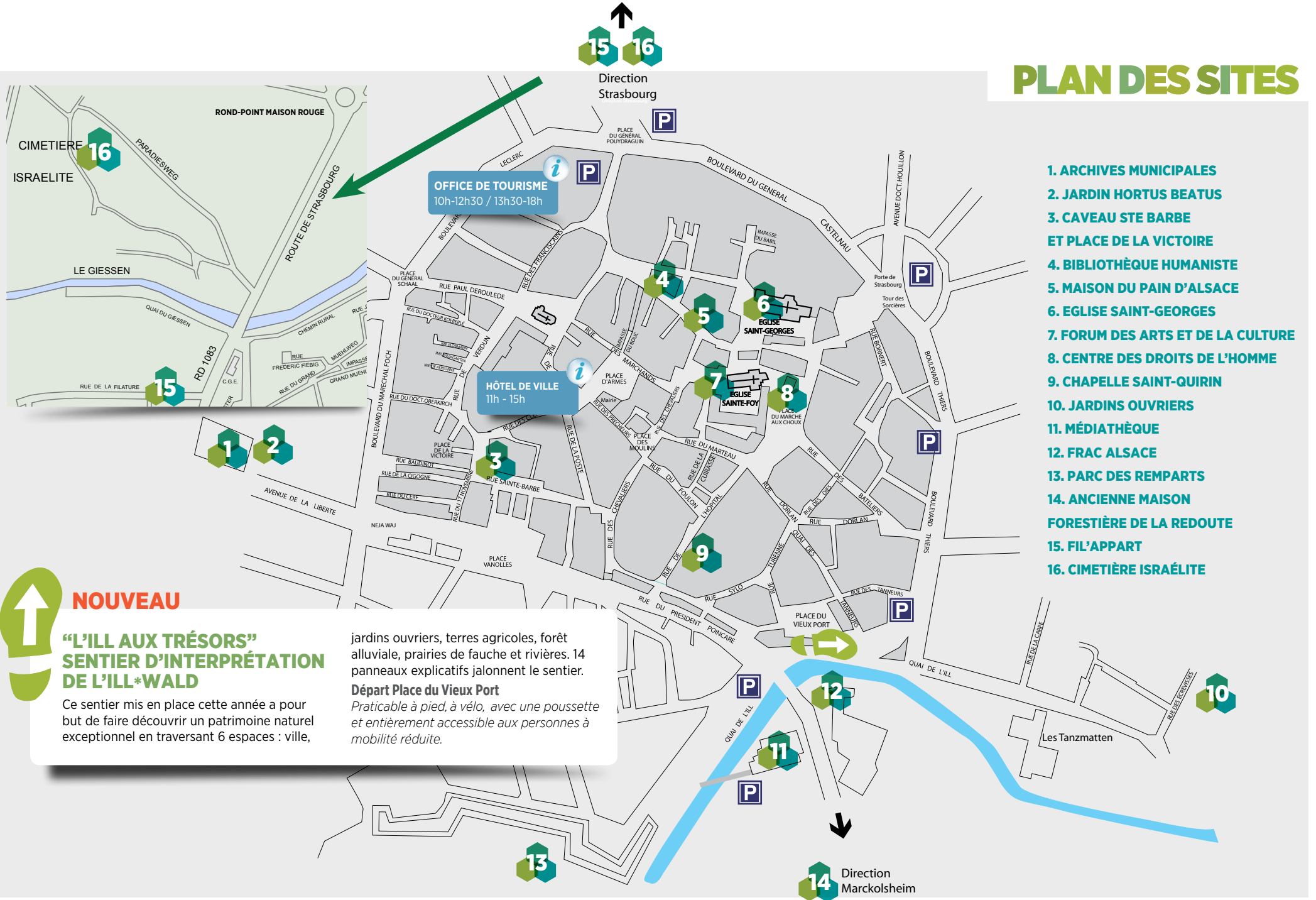
Depuis avril 2014, l'Association des Jardins Ouvriers de Sélestat et la Médiathèque ont proposé à un groupe d'enfants de participer à la culture d'un jardin potager. Partagez avec eux le plaisir du jardinage !

-- EXPO-PHOTOS

DES JARDINS OUVRIERS DE SÉLESTAT

L'exposition de photographies de Xavier Couchevellou, président de l'Association des Jardins Ouvriers de Sélestat, vous fait découvrir la diversité et la luxuriance de ces magnifiques jardins.

PLAN DES SITES



1. ARCHIVES MUNICIPALES
2. JARDIN HORTUS BEATUS
3. CAVEAU STE BARBE ET PLACE DE LA VICTOIRE
4. BIBLIOTHÈQUE HUMANISTE
5. MAISON DU PAIN D'ALSACE
6. EGLISE SAINT-GEORGES
7. FORUM DES ARTS ET DE LA CULTURE
8. CENTRE DES DROITS DE L'HOMME
9. CHAPELLE SAINT-QUIRIN
10. JARDINS OUVRIERS
11. MÉDIATHÈQUE
12. FRAC ALSACE
13. PARC DES REMPARTS
14. ANCIENNE MAISON FORESTIÈRE DE LA REDOUTE
15. FIL'APPART
16. CIMETIÈRE ISRAËLITE



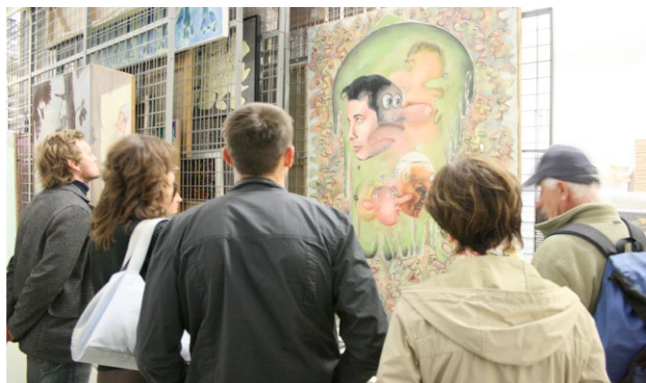
NOUVEAU

“L'ILL AUX TRÉSORS” SENTIER D'INTERPRÉTATION DE L'ILL*WALD

Ce sentier mis en place cette année a pour but de faire découvrir un patrimoine naturel exceptionnel en traversant 6 espaces : ville, jardins ouvriers, terres agricoles, forêt alluviale, prairies de fauche et rivières. 14 panneaux explicatifs jalonnent le sentier. **Départ Place du Vieux Port**
Praticable à pied, à vélo, avec une poussette et entièrement accessible aux personnes à mobilité réduite.

jardins ouvriers, terres agricoles, forêt alluviale, prairies de fauche et rivières. 14 panneaux explicatifs jalonnent le sentier. **Départ Place du Vieux Port**
Praticable à pied, à vélo, avec une poussette et entièrement accessible aux personnes à mobilité réduite.

PARCOURS



Visite des réserves d'œuvres du Frac



Ateliers plantes et fleurs



Spectacle Contes à tartiner



Spectacle OGM



Ateliers animaux de la ferme

12 FONDS RÉGIONAL D'ART CONTEMPORAIN/FRAC ALSACE

1 espace Gilbert Estève

-- VISITES GUIDÉES DES RÉSERVES

10h30-17h30. Durée : 30 min.

Découverte insolite de la collection d'œuvres d'art contemporain du Frac.

Places limitées. *Inscription obligatoire* : anne-virginie.diez@culture-alsace.org ou 03 88 58 87 55.

-- JARDIN "LE CLOS DU FRAC"

DE NICOLAS BOULARD

Visites guidées en fonction de l'affluence

L'artiste a donné naissance ici en Alsace à l'unique parcelle de vignoble bordelais élevé en biodynamie !

-- EXPO "YOU CAN'T BEAT TIME"

DE FELIX SCHRAMM

Visites guidées en fonction de l'affluence

Le sculpteur allemand Felix Schramm investit l'espace d'exposition avec une œuvre inédite, in situ, à la limite de l'architecture et de la sculpture.

ET AUSSI Présentation des maquettes du futur portail monumental d'Elmar Trenkwalder pour le jardin du Frac.

13 PARC DES REMPARTS

Quai Albrecht

Les fortifications ont été mises en œuvre au XVII^e siècle par Jacques Tarade sous la direction de Vauban. Elles sont démantelées à partir de 1874. Seuls subsistent la porte de Strasbourg et deux bastions au sud de la ville.

-- ATELIERS PLANTES ET FLEURS

Plantes et fleurs sont à l'honneur : repotage, confection de bouquets de dahlias, compostage et gestion des déchets verts, teintures végétales... La nature stimule notre créativité et inspire les maquillages de l'école Candice Mack et les fleurs en 3D de Mont-Loisir (payant).

-- TROC AUX PLANTES

10h-16h

Sur le parc des remparts, le jardin est un lieu de dialogue. Venez échanger vos plantes, graines, fleurs ou toute autre chose ayant trait au jardin avec les jardiniers amateurs présents sur le site. Une approche revisitée et conviviale du jardinage.

-- SPECTACLE "CONTES À TARTINER"

14h30, 16h30. Durée : 30 min

Contes bioculinaires enmusiqués suivis d'une dégustation par Bardaf ! Cie Lenaïc Eberlin. Lenaïc nous entraîne dans ses histoires passées à la moulinette de son imagination fraîche et débridée. Avec sa batterie de cuisine itinérante, Lenaïc prépare un petit goûter nature, sirop de fleurs sauvages, tartines de fromage blanc à l'ail des Ours. Le tout saupoudré de notes d'accordéon. A partir de 5 ans.

-- SPECTACLE "OGM (OGRES GROSSIÈREMENT MODERNES)"

par la Cie Bas les Pat'Hibulaire.

11h30, 15h30. Durée : 40/50 min

"Que savez vous des ogres ? Qu'ils mangent les enfants ?... Devenez l'assistant d'une ethnologue passionnée et découvrez que vous êtes loin de connaître toute la vérité !"

Les enfants seront assistants scientifiques, ils aideront Mme Lapoire dans son observation, répondront à ses interrogations, apprendront à planter un pommier, et surtout à se poser des questions d'ordre écologique. Un spectacle immersif et participatif.

Public : de 5 à 12 ans.

14 ANCIENNE MAISON FORESTIÈRE DE LA REDOUTE

25 route de Marckolsheim

A l'occasion de cette journée, le secteur de l'ancienne maison forestière de la Redoute est le point de départ de nombreuses activités nature. Par manque de place sur site, les visiteurs sont invités à stationner en ville et à emprunter à pied la piste cyclable qui longe la route de Marckolsheim.

-- ATELIERS-DÉCOUVERTES AVEC LES ANIMAUX DE LA FERME

14h-17h30

La ferme pédagogique itinérante "Les Moustaches de Papi" vous accueille. Différents ateliers découvertes sont proposés aux petits comme aux grands. Accordez-vous un moment de détente avec nos amis les animaux de la ferme !

-- RANDONNÉE DÉCOUVERTE DANS L'ILL*WALD

14h. Durée : 3h

Le Club Vosgien vous conduit d'un pas assuré sur les sentiers de l'Ill*Wald. Le départ se fait depuis l'ancienne maison forestière de la Redoute. Prévoir des chaussures de marche et de l'eau.

LES ANIMATIONS



Visites guidées des Rohrmatten



Appartement pédagogique Fil'appart



Visites guidées du cimetière juif

-- VISITES GUIDÉES DES ROHRMATTEN

9h et 14h. Durée : 3h

Grande roselière parcourue de chenaux et ponctuée de plans d'eau, le site des Rohrmatten abrite dans l'III*Wald une très grande variété d'oiseaux : plus de 130 espèces ! Un observatoire ornithologique a été installé pour mieux les observer. Accompagnés par la Ligue pour la Protection des Oiseaux Alsace, explorez ce milieu naturel exceptionnel !

Point de départ : au sud de Sélestat, au niveau du rond-point où se rencontrent la RD424 et la route de Marckolsheim, rejoindre l'entrée du sentier qui borde le "Hollockgraben". Stationnement autorisé. Prévoir des bottes et une paire de jumelles. Places limitées. Inscription obligatoire auprès de l'Office de tourisme de Sélestat au plus tard le 20 septembre. Tél. 03 88 58 87 20.

-- PROMENADE EN CALÈCHE

À LA CHAPELLE NOTRE-DAME DU CHÊNE

10h30 et 14h. Durée : 2h

Cachée en plein cœur de la forêt de l'III*wald, la petite chapelle Notre-Dame du Chêne vous livre son histoire. Au départ de l'ancienne Maison forestière de la Redoute, une calèche vous achemine vers la chapelle. A bord de cet attelage, laissez-vous conter ce lieu énigmatique par une guide conférencière.

Places limitées. Inscription obligatoire auprès de l'Office de tourisme de Sélestat au plus tard le 20 septembre. Tél. 03 88 58 87 20

15 FIL'APPART

4 rue de la Filature

Dans le quartier de la Filature, le Centre Communal d'Action Sociale a mis en place un appartement pédagogique pour comprendre et adapter ses modes de consommation.

-- JEU DE PISTE

Pour petits et grands, il vous permettra de découvrir les trucs et astuces, pour faire des économies et mieux consommer.

-- VISITES GUIDÉES

10h-17h En fonction de l'affluence.

16 CIMETIERE JUIF

Rue du Cimetière israélite
Chemin du Paradiesweg

Le cimetière juif de Sélestat fut créé vers 1622 par les prévôts des juifs des communautés de Bergheim, Ribeaupville et Dambach-la-ville. Il comprend des centaines de tombes, dont une série de stèles funéraires du XVIII^e s.

-- VISITES GUIDÉES

14h-17h En fonction de l'affluence.

VISITES GUIDÉES

MAGASINS DES ARCHIVES MUNICIPALES

14h-18h

Départ selon l'affluence des visiteurs.
Groupes limités à 12 personnes.
Sans réservation préalable.

RÉSERVES DU FRAC ALSACE

10h30-17h30 Durée : 30 min

Inscription obligatoire : anne-virginie.diez@culture-alsace.org ou au 03 88 58 87 55

JARDINS OUVRIERS

10h30-12h / 14h-17h Durée : 45 min

Départs toutes les demi-heures.
Ouverture de quelques jardins présentés par l'Association des Jardins Ouvriers de Sélestat.

JARDIN HORTUS BEATUS

11h, 13h30, 17h30 Durée : 30 min.

CIMETIÈRE ISRAËLITE

14h-17h En fonction de l'affluence.

LES ROHRMATTEN (ILL*WALD)

9h, 14h Durée : 3h. Voir page de gauche.

Places limitées. Inscription obligatoire auprès de l'Office de tourisme de Sélestat au plus tard le 20 septembre. Tél. 03 88 58 87 20.

PROMENADE EN CALÈCHE

À LA CHAPELLE NOTRE-DAME DU CHÊNE

10h30 et 14h Durée : 2h. Voir page de gauche.

Places limitées. Inscription obligatoire auprès de l'Office de tourisme de Sélestat au plus tard le 20 septembre. Tél. 03 88 58 87 20.

SPECTACLES

"ONE, TWO, TRI "

LA CARAVANE DES ILLUMINÉS AVERTIS

10h30, 13h30, 15h30 - Chapelle Saint-Quirin

Tout public. Durée : 35 min.

"CONTES À TARTINER " PAR BARDAF !

Cie Lenaïc Eberlin

14h30, 16h30 - Parc des remparts

Durée : 30 min.

"LES ENFANTS ET LES PETITES BÊTES"

CIE LES MALADES D'IMAGINAIRE

11h, 15h - Jardins ouvriers

Durée 45 min

"LÉON LE JARDINIER"

15h - Médiathèque

Durée : 40 min. A partir de 2 ans.

"HISTOIRES DE FRUITS ET DE LÉGUMES"

11h - Médiathèque

Durée : 1h.

"OGM (OGRES GROSSIÈREMENT

MODERNES)" par la Cie Bas les Pat'Hibulaire

11h30, 15h30 - Parc des remparts

Durée : 40 à 50 min.

"JARDINS ET ARBRES EN PAROLES"

15h, 16h30 - Jardin Hortus Beatus

Lectures poétiques par le Théâtre du Vieux Rempart. Durée : 1h.

ATELIERS PARTICIPATIFS

SUR LE DÉVELOPPEMENT DURABLE

10h-18h - Chapelle Saint-Quirin

Fabrication de produits ménagers, confection de papier recyclé, Création-couture et fabrication de sacs et cuisine des restes par diverses associations.

SUR LES INSECTES

10h-18h - Jardins Ouvriers

Animation scientifique autour des insectes et fabrication d'un hôtel à insectes. Maquillage pour les enfants. Fabrication d'épouvantails.

SUR LES PLANTES ET FLEURS

10h-18h - Parc des remparts

Préparation de macération de plantes, teinture végétale, repotage, création de fleurs marbrées et de cartes 3D (atelier payant). Confection bouquet de dahlias, maquillage pour les enfants.

SUR L'ENVIRONNEMENT

10h-18h - Caveau Sainte-Barbe

Ateliers interactifs sur le thème des essences forestières et des cours d'eau de l'III*Wald.

SAVOIR-FAIRE

10h-18h - Pl. de la Victoire/Caveau S^{te}-Barbe

Confection de bougies. Fabrication de bols en argile (atelier payant).

POTAGER

11h-16h - Médiathèque

Dégustation apéritive à base de légumes et de fruits : smoothies, soupes froides...

AVEC LES ANIMAUX

14h-17h30 - Maison forestière de la Redoute

Ateliers-découvertes avec les animaux de la ferme par la ferme itinérante Les Moustaches de Papi.

ANIMATIONS NATURE

PROMENADE EN CALÈCHE

10h30, 14h Départ de l'ancienne maison forestière de la Redoute

Durée : 1h30/2h. Inscription obligatoire auprès de l'Office de Tourisme de Sélestat. Tél. 03 88 58 87 20.

RANDONNÉE DÉCOUVERTE

DANS L'ILL*WALD

14h Départ de l'ancienne maison forestière de la Redoute Durée : 3h. Avec le Club Vosgien. Prévoir chaussures de marche et de l'eau.

DEMI-JOURNÉE EN CANOËS

13h30 à 18h - Alsace canoës

Départ Moulin de la Chapelle, route de Marckolsheim

Descente du Bennwasser, traversée de la forêt de l'IIIwald abritant l'une des plus grandes hardes de daims vivant à l'état sauvage en France, et où des castors ont été réintroduits depuis quelques années.

Arrivée au Moulin de la Chapelle, passage de la chute pour les plus téméraires puis débarquement. La descente se conclura par un verre de l'amitié, jus de pomme maison. Encadrement assuré par un moniteur diplômé d'état ou FFCK.

Encadrement par un guide. 23 €/adulte, 16 €/adolescent, 10 € (- de 10 ans accompagné d'un adulte). Inscription préalable au 03 88 08 13 01.

13h30 à 16h30 - Canoë Kayak Club de l'III CAKCIS - 1A, route de Marckolsheim

Randonnée en canoë encadrée par un guide diplômé d'état. Rendez vous sur base. Arrivée à Ebersmunster.

23 €/adulte, 16 €/adolescent (10 -17 ans) 10 € (- de 10 ans). Inscription préalable au 03 88 92 29 84.



Expo d'arrosoirs - jardin Hortus Beatus



Expo mycologique - caveau Sainte-Barbe



Dégustation de smoothies à la médiathèque



Papier recyclé à la chapelle Saint-Quirin



Découverte des insectes aux Jardins Ouvriers



Maquillage enfants aux Jardins Ouvriers et au Parc des Remparts



Promenade en calèche vers la chapelle Notre-Dame du Chêne



Fabrication d'épouvantails aux Jardins Ouvriers



Les Jardins Ouvriers, une des étapes du nouveau sentier d'interprétation de l'III*Wald

Balades en canoë

ET AUSSI

EXPOSITION

JEAN RISACHER 35 rue d'Iena

L'illustrateur Sélestatiens expose les créations de ces deux dernières années dans son atelier. A ne pas rater !

Du 19 au 28 septembre. Tous les jours de 10h à 18h. Entrée libre.

MARCHÉS AUX PUCES

Au stade municipal et au CCA, place de Lattre de Tassigny

Renseignements/inscriptions :
Stade : Football Club Sélestat. Tél. 06 86 68 81 89
CCA : Tél. 06 62 07 75 00

LE PATRIMOINE TOUTE L'ANNÉE

PARCOURS DE VISITE

“DANS LES PAS DU LION ET DU GÉANT SLETO”

La Ville de Sélestat a mis en place en 2013 un parcours de visite de la ville, unique en Alsace, composé de flèches, clous et stations. Venez découvrir 24 sites remarquables de la ville.

Brochure disponible à l'Office de Tourisme, à la mairie et en ligne sur : www.selestat.fr et www.selestat-haut-koenigsbourg.com

AVENTURE AUDIO GUIDÉE

Laissez-vous entraîner dans les pérégrinations du géant Sletto à partir de l'étape 13 (Quai des Tanneurs). Sur demande, prêt gratuit d'un lecteur MP3 à l'Office de Tourisme.

RALLYE DU PARCOURS DE VISITE

Aidé de la brochure, faites appel à votre sens de l'observation pour résoudre les énigmes. Cadeaux à gagner. Formulaire à retirer à l'Office de Tourisme.

SENTIER D'INTERPRÉTATION DE L'ILL*WALD «L'ILL AUX TRÉSORS”

Au milieu de paysages enchanteurs, découvrez, grâce à des équipements d'interprétation ludiques, comment l'eau a façonné la cité et une nature extrêmement riche et variée. Brochure disponible à l'Office de Tourisme.

PLAQUES D'INFORMATION PATRIMOINE

30 plaques trilingues sont installées à côté des lieux patrimoniaux de Sélestat. L'Office de Tourisme a mis en place un code 2D sur 12 de ces édifices permettant d'accéder à des informations et vidéos via un smartphone.

Vous trouverez également une cinquantaine de plaques informatives sur les maisons de la rue des Chevaliers mises en place par l'association Action de Sélestat avec le soutien du Fonds Martel Catala et de la Ville de Sélestat.

RALLYE PÉDESTRE DE LA RENAISSANCE

Parcours avec 26 étapes dans le centre historique. Bulletin à retirer à l'Office de Tourisme.

GÉOCACHING

L'Office de Tourisme propose de découvrir Sélestat de manière insolite en participant à une chasse au trésor moderne en utilisant un GPS.

ANIMATION DU PATRIMOINE

Retrouvez dans la brochure *Saison patrimoine* le programme des visites guidées, ateliers et animations organisées tout au long de l'année.

JEU DU PATRIMOINE

Gagnez des entrées gratuites dans les musées et sites touristiques de la région

1. Jardin Hortus Beatus : exposition

« Promenons-nous en ville » Les descendants de Lazare Weiller proposent de participer au financement d'un kiosque à musique, sur la promenade du Château d'eau. En quelle année ce kiosque sera-t-il inauguré ?

2. Caveau Sainte-Barbe : stand du service environnement

“Illwald ou Ill*Wald, quel est le nom de la réserve naturelle régionale du Ried de Sélestat ?”

3. Bibliothèque Humaniste : exposition

“Délicieux jardins du Moyen Age” Quel artiste réalise les gravures des plantes représentées dans l'herbier d'Otto Brunfels, livre imprimé à Strasbourg en 1530 et conservé à la Bibliothèque Humaniste ?

4. FRAC Alsace Combien de cépages sont plantés dans le « Clos du Frac » ?

5. Médiathèque : potager Dans le potager de la Médiathèque, quel ustensile sert de chapeau à l'épouvantail ?”

6. Chapelle Saint-Quirin : exposition “Le petit Théâtre des Merveilles”

Un objet a disparu dans l'image ci-dessous. Saurez-vous la/le retrouver ? Pour l'identifier, rendez-vous à la chapelle Saint-Quirin où la maquette est exposée.



7. Jardins ouvriers : hôtel à insectes

Dans l'hôtel à insectes installé près des jardins ouvriers, quels insectes affectionnent particulièrement les bûches percées comme abri pour l'hiver ?

8. Parc des remparts : stand espaces verts

Au Mexique, son pays d'origine, quel est le nom du dahlia ?

Cette page est à déposer le 21 septembre 2014 avant 18h dans l'une des urnes disposées aux Jardins Ouvriers et Hortus Beatus, Place de la Victoire ainsi qu'à la chapelle Saint-Quirin.

Un seul bulletin par famille (même nom, même adresse)

Nom Prénom Age

Adresse CP - ville

E-mail Téléphone



MUSEES DE LA VILLE DE STRASBOURG





Direction de la promotion culturelle et touristique
Service valorisation et animation du patrimoine

Tél. 03 88 58 85 46 / animation.patrimoine@ville-selestat.fr

www.selestat.fr